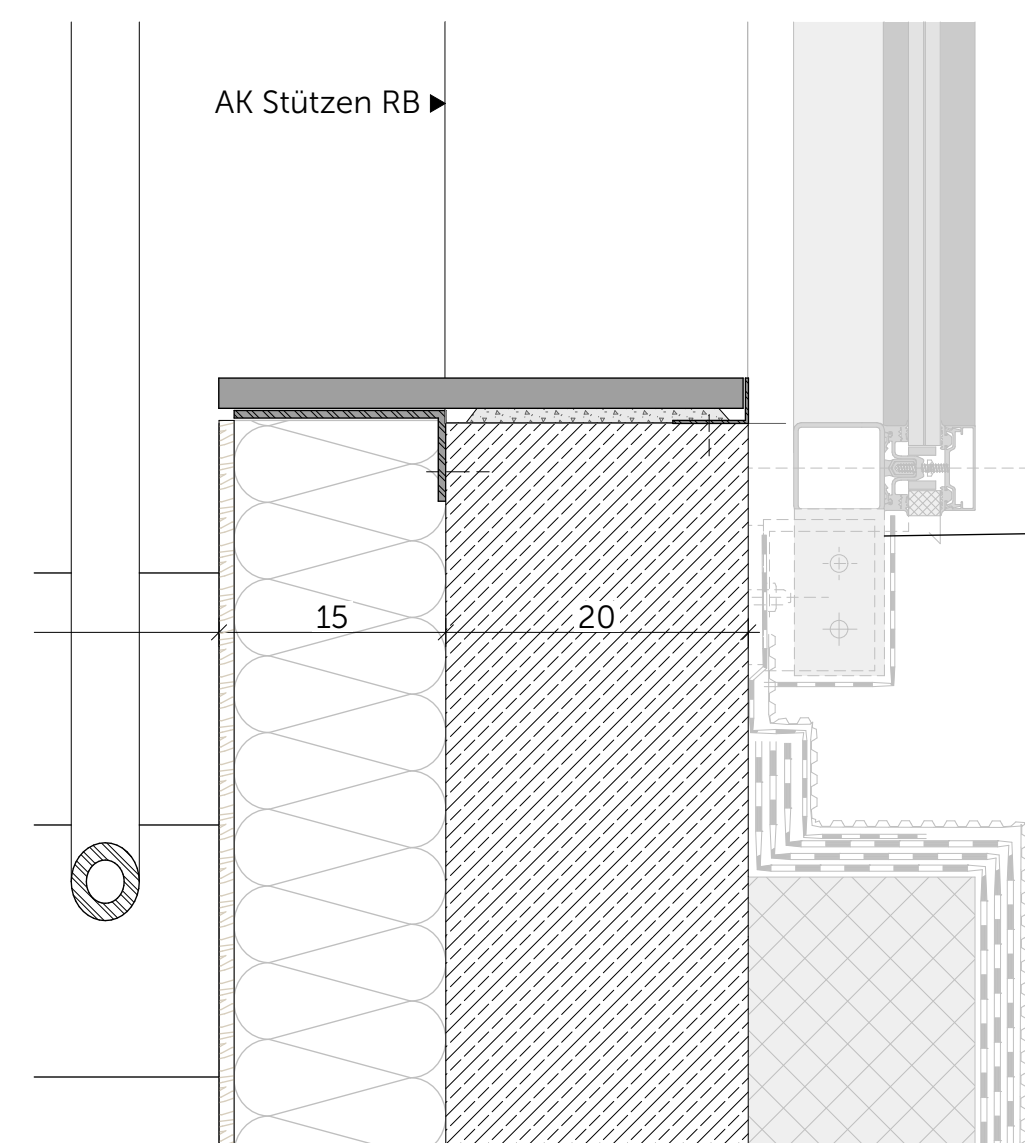
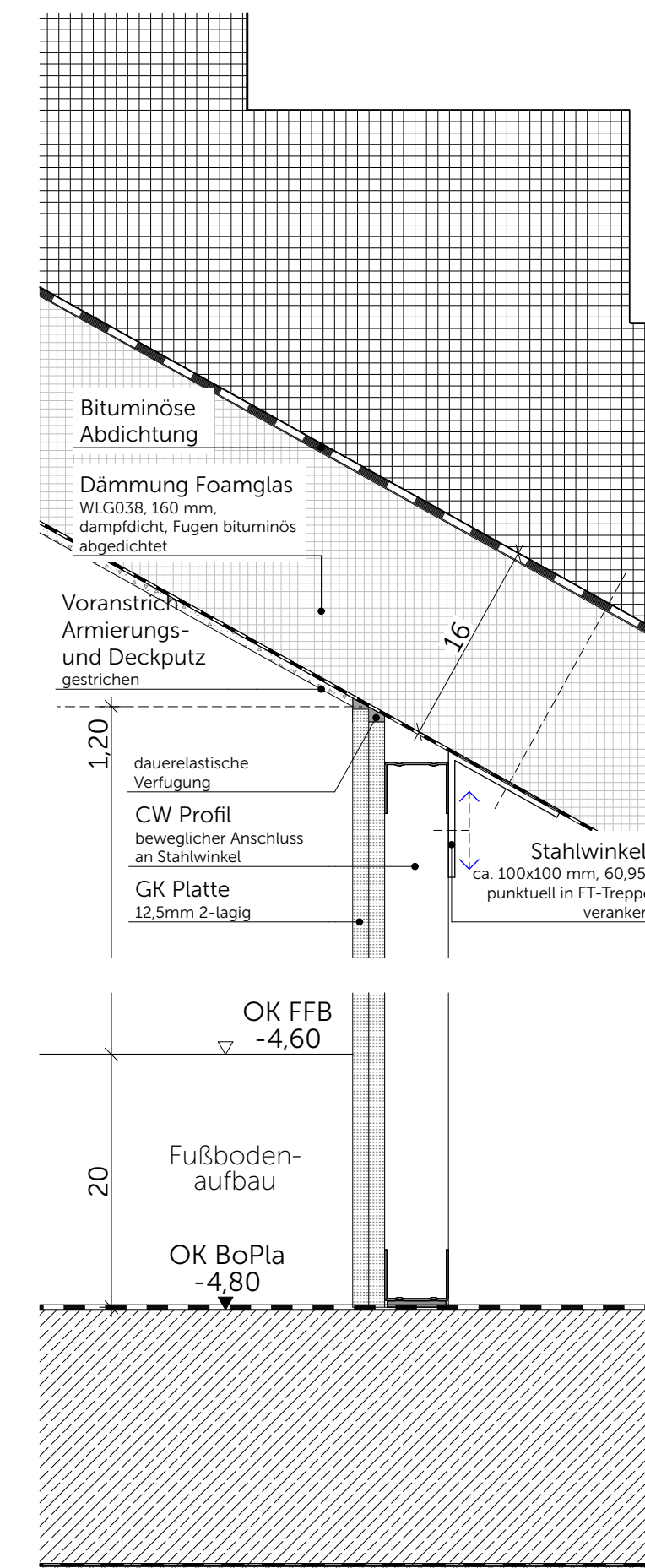


02 - Podest Auflager längs



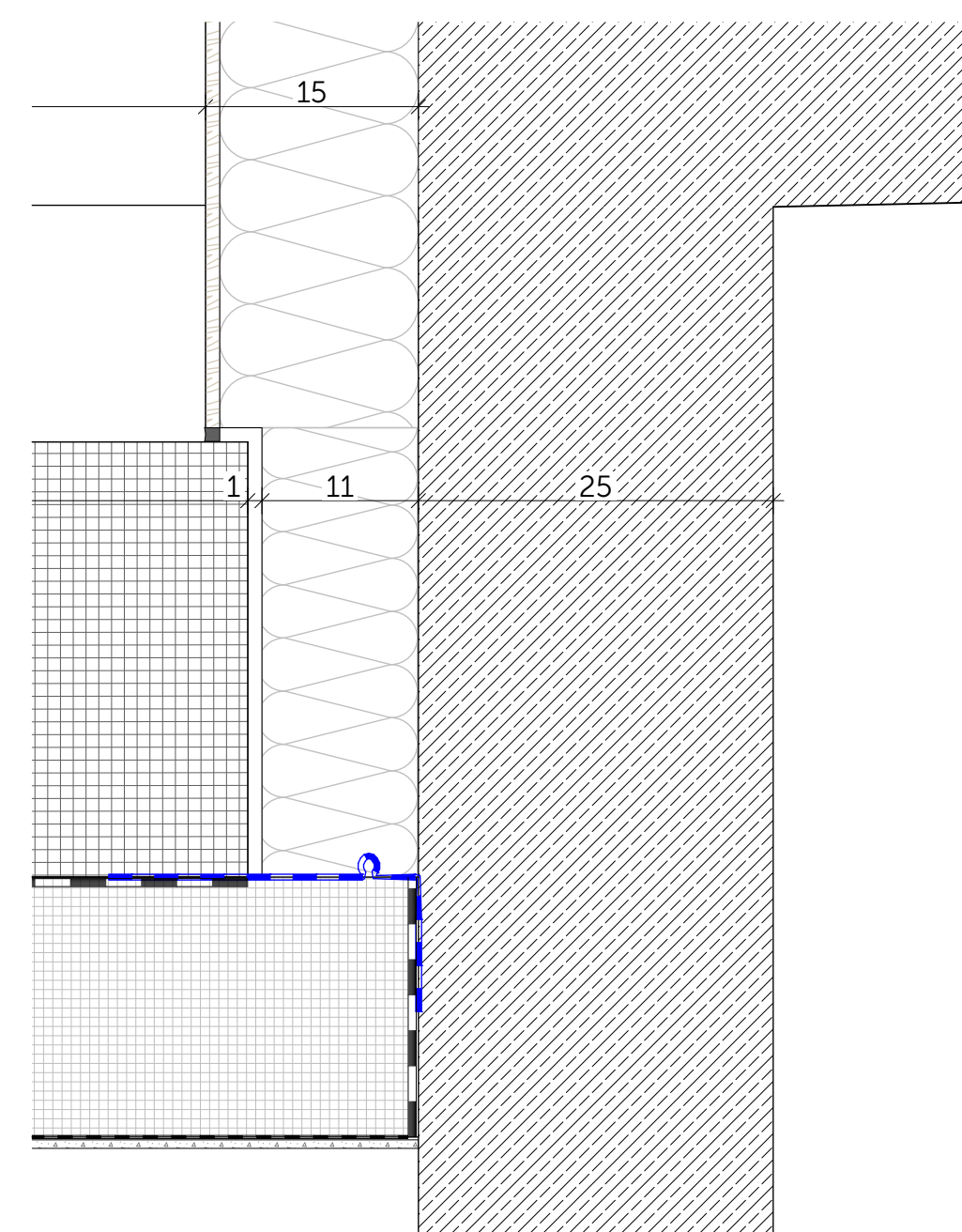
Gymnastikraum



Technical drawing showing a cross-section of a staircase landing (Treppenaufleger) and its connection to a wall. The drawing includes the following details:

- Bituminöse Abdichtung** (Bituminous waterproofing) applied to the wall and floor.
- Dämmung Foamglas** (Foam glass insulation) with a thickness of **WL.G038: 160 mm**, described as **dampdicht, Fugen bituminös abgedichtet** (vapor-tight, joints bituminously sealed).
- Dimensions:**
 - Horizontal dimensions: 16, 16, 40, 20, 40.
 - Vertical dimensions: 175, 345, 175.
 - Angle: 118.67° .
- Levels:**
 - OK FFB -4.60** (Finished floor level).
 - OK BoPl -4.80** (Base plate level).
 - 4.43** (Reference level for the wall).
- Labels:**
 - Treppenaufleger** (Staircase landing).
 - Bodenplatte dient als Auflager** (Base plate serves as support).

04 - Auftritt Untergeschoss



25 15 1.50

OK Stufe

15 25

Dauerelastische Verfugung

OK Podest -1.93

Wanddämmung d=15 cm
2-schichtige, weißzementgebundene Holzwolle-
Mehrschichtplatte mit Steinwollekern
WLG<040, nichtbrennbar mit geraden Kanten,
Verlegung im wilden Verband, mech. Befestigung mit
2 Betonschrauben
Farbe natur (ohne Farbbeschichtung)

Ortbeton-
Podest 35cm

25 1.80 25

35

16

Bituminöse
Abdichtung

UK Podest -2.28

Dämmung Foamglas
WLG038, 160 mm,
dampfdicht, Fugen bituminös
abgedichtet

Voranstrich, Armierungs-
und Deckputz
gesrichen

UK Da -2.44

06 - Schnitt quer Podest

Neubau Schulcampus Deisenhofen	15.06.26
Bauherr: ZV staatl. weiterf. Schulen im Süden des LK München	1:5
<u>SCD_XXXXSX_ARC_H&R_5_DT_TR_63402_0_F_01_</u> Fluchttreppe Detail MZW Umkleidetrakt UG Ost	